

Toelichting subsidiëring kinderopvang

A. Enkele algemene principes

1. We maken onderscheid tussen **vergunde** en **gesubsidieerde opvangplaatsen**.

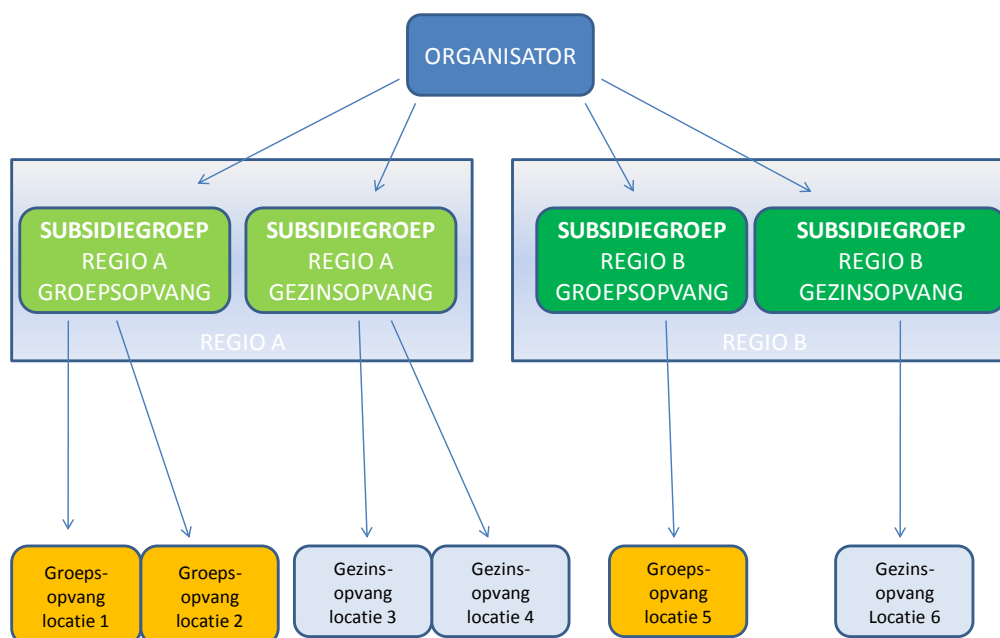
vergunde kinderopvangplaatsen	plaatsen waarvoor de organisator een vergunning heeft
gesubsidieerde kinderopvangplaatsen	plaatsen waarvoor Kind en Gezin de subsidie effectief betaalt

Het aantal gesubsidieerde kinderopvangplaatsen kan nooit hoger zijn dan het aantal vergunde kinderopvangplaatsen. De organisator kiest welke locatie(s) aan de subsidievoorwaarden voldoen. Alle opvangplaatsen in die locatie moeten aan de subsidievoorwaarden voldoen.

2. De subsidies worden toegekend én betaald per **subsidiegroep**

- Voor de gezinsopvang bestaat de subsidiegroep uit alle opvanglocaties van een organisator in dezelfde zorgregio.
- Voor de groepsopvang bestaat de subsidiegroep uit alle opvanglocaties van een organisator in dezelfde gemeente.

Uitzondering: voor het tweetalig gebied Brussel-Hoofdstad wordt de subsidiegroep groepsopvang bekeken vanuit de volledige zorgregio in plaats van de gemeente.



3. Het subsidiesysteem werkt als een trap. We maken onderscheid tussen de basissubsidie (trap 1), de subsidie voor inkomenstarief (trap 2) en de plussubsidie (trap 3). Per trede

zijn er bijkomende opdrachten. Wie de subsidies van een hogere trede krijgt, krijgt ook de subsidies van de lagere trede(s) en moet ook aan de voorwaarden voor die lagere trede(s) voldoen. Als je subsidies ontvangt van een hogere trap voor een aantal plaatsen, moet je minstens evenveel plaatsen hebben van een lagere trap.

- **Basissubsidie (trap 1):** voor kinderopvang met 220 openingsdagen waar alle kinderbegeleiders actieve kennis van het Nederlands hebben.
- **Subsidie voor inkomenstarief (trap 2):** voor kinderopvang waar gezinnen een prijs betalen op basis van het inkomen, waar kinderen van bepaalde gezinnen voorrang krijgen en, samen met kwetsbare gezinnen, minstens 20% van de opgevangen kinderen uitmaken.
- **Plussubsidie (trap 3):** voor kinderopvang die kwetsbare gezinnen ondersteunt, waar kinderen van deze gezinnen voorrang krijgen en minstens 30% van de opgevangen kinderen uitmaken.

Trap 1	Trap 2	Trap 3
		Plussubsidie
	Subsidie voor inkomenstarief	Subsidie voor inkomenstarief
Basissubsidie	Basissubsidie	Basissubsidie

B. Het overzicht van T3 opvanglocaties

Dit overzicht bevat een lijst met alle opvanglocaties die momenteel vergund zijn en waarvan de organisator heeft aangegeven dat ze het subsidiekenmerk T3 hebben.

Je vindt er:

- Naam en contactgegevens van de opvanglocatie (A-D)
- De (vergunde) capaciteit van de opvanglocatie (F)
- Het vergunningstype van de opvanglocatie: gaat het om gezinsopvang of groepsopvang (E)
- De subsidiegroep waaronder deze opvanglocatie valt (H) en het aantal gesubsidieerde T3-plaatsen binnen deze subsidiegroep (I)
- Naam en contactgegevens van de organisator (J-P)